



**TFG Transfracht – Ihr Spezialist im  
Seehafenhinterlandverkehr.**

# Über 50 Jahre Erfolgsgeschichte. »

- 1969:** Gründung der Transfracht Deutsche Transportgesellschaft mbH als 100%ige Bahntochter im Gründungsjahr des Kombinierten Güterverkehrs mit der Aufgabenstellung, den Binnenverkehr mit Containern zu entwickeln und abzuwickeln. (Transport von Binnencontainern)
- 1970:** Transport von rund 6.000 TEU
- 1971:** Der Überseecontainerverkehr wird auf TFG verlagert. Eröffnung von Verkaufsbüros Hamburg, Düsseldorf, Frankfurt und Stuttgart als lokale Repräsentanz. Über 100.000 TEU transportiert.
- 1972:** Auslieferung von 300 Faltseitencontainern: Der neue Containertyp von TFG und der Bahn verbessert die Wettbewerbsfähigkeit des Binnencontainerverkehrs deutlich.
- 1976:** Der Marktanteil am Schienencontainerverkehr von und zu den Deutschen Seehäfen steigt auf ca. 75%.
- 1977:** Entwicklung des Leistungsangebotes um den ruhenden Container (Handling, Reparatur, Lagerung, Meldesystem) in Zusammenarbeit mit Firma Buss/Hamburg. Start in Frankfurt/Main und Ausbau der Servicecenter im Bundesgebiet.
- 1980:** DB-Großcontainer werden für den internationalen Eisenbahnverkehr zugelassen. Damit wurden TFG und die Deutsche Bahn Wegbereiter für den europäischen Binnencontainerverkehr.
- 1985:** Die Zahl der Containertransporte durch TFG übersteigt erstmals eine halbe Million.
- 1987:** Einführung einer EDV-gestützten Containerdisposition bei TFG.
- 1990:** Integration des Kombinierten Verkehrs im Osten Deutschlands. Die Reichsbahn- Terminals werden in das bestehende KV-Netz eingegliedert. Die Deutsche Reichsbahn wird Gesellschafter.
- 1991:** TFG befördert rund 7,5 Millionen Tonnen.
- 1996:** Ausrichtung der TFG auf reinen Seehafenhinterlandverkehr bzw. internationalen Verkehr. Zu diesem Zeitpunkt hat TFG 8.000 eigene Behälter für den nationalen und kontinentalen Verkehr.
- 1998:** Geburtsstunde des AlbatrosExpress – das heute dichteste Seehafenhinterlandnetzwerk via Schiene von und zu den Deutschen Seehäfen.
- 1999:** Aufnahme Österreichs in das TFG-Netzwerk, später AlbatrosExpress Austria.
- 2000:** Liberalisierung des Schienengüterverkehrs - Erste Wettbewerber gehen an den Start.
- 2002:** Einführung Drehscheibe via Maschen.
- 2003:** Einstieg in den E-Commerce: 1. Container wird via Internet über die TFG Buchungsplattform „E-Services gebucht.
- 2005:** Als erster Operateur bietet TFG Tracking und Tracing via Web an. 50% HHLA.
- 2006:** Aufnahme der Schweiz in das TFG Netzwerk, später AlbatrosExpress Switzerland. Firmierung unter: TFG Transfracht Internationale Gesellschaft für kombinierten Güterverkehr mbH & Co. KG.
- 2009:** Der Marktführer im Seehafenhinterlandverkehr feiert 40-jähriges Jubiläum! Eröffnung Niederlassung TFG Österreich.
- 2012:** 100% Deutsche Bahn.
- 2013:** Aufnahme Tschechiens in das TFG-Netzwerk - AlbatrosExpress Czech Republic.
- 2015:** Verbindung von über 15.000 Orten und 25 Terminals in DE, AT, CH und (CZ), Transportierte Menge rund 900.000 TEU, über 13.500 Verbindungen auf der Schiene mit 270 Züge pro Woche, über 80 Depots angebunden.
- 2017:** Geburtsstunde von box2rail. Anbindung Wilhelmshaven als dritten Hafen in den deutschen Seehäfen. Erstmalige Zertifizierung nach DIN ISO 9001:2015 und 14001:2015.
- 2019:** Firmierung unter TFG Transfracht GmbH. TFG feiert 50-jähriges Jubiläum!  
Direkte Anbindung des Südhafens Koper und des Westhafens Rotterdam. Transport von 1-Mio-TEU-Marke (1.000.352) geknackt. Anbindung der Terminals Duisburg und Ludwigshafen
- 2020:** Neue Anbindungen: Terminal Graz, Terminal Bremen Roland, Terminal Wolfurt, Hafen Antwerpen, Stuttgarter Hafen.  
Start AlbatrosExpress West mit täglichen Verbindungen von/nach Rotterdam & Antwerpen. Start der Nachhaltigkeitsinitiative TFGreen.
- 2021:** Anbindung von bayernhafen Passau und Italien (Verona & Mailand).
- 2022:** Anbindung von Osnabrück und Billwerder als China-Gateway (Hamburger Hafen)
- 2023:** Anbindung von Dänemark
- 2024:** Anbindung von Kreuztal und Duisburg

# Maritime Supply Chains brauchen intermodale Logistik. »

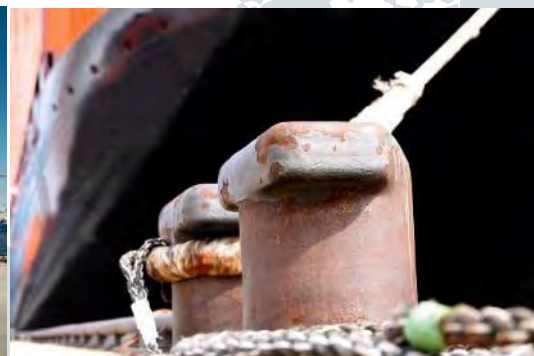
Globale Produktion und interkontinentaler Handel treiben den Bedarf für

## Seefracht



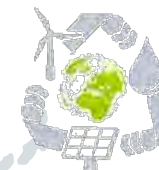
## modal shift

Energieeffizienz und Ressourcenschonung gewinnen in der Logistik an Bedeutung.



Der **Kombinierte Verkehr** ist Wachstumstreiber für den Schienengüterverkehr in Europa und wird in den kommenden Jahren weiter wachsen.

Auf **35%** wird der Anteil des KV am Gesamtmarkt bis 2030 steigen.



# Auf die Hinterlandverkehre kommt es an. TFG Transfracht – Ihr Partner für intermodale Logistik. »



# Spezialist im Seehafen hinterlandverkehr. »

Mit dem flächendeckenden **AlbatrosExpress-Netzwerk** verbindet der Marktführer TFG Transfracht täglich die verschiedenen Containerterminals in den deutschen Seehäfen, Koper, Rotterdam sowie Antwerpen mit über **15.000 Orten** in Deutschland, Österreich, der Schweiz und Italien. Jährlich bewegen wir rund **1.000.000 TEU** und bringen dafür über **15.000 Verbindungen** auf die Schiene. Als Spezialist im Seehafen hinterlandverkehr bieten wir die ideale **Kombination** zwischen **Schiene** und **Straße**.



## + TFG Transfracht GmbH

Umsatz	297 Mio. Euro
Mitarbeiter	200

**Geschäftsführer:**  
Frank Erschkat (Sprecher), Thomas Hesse



**Standorte:**  
Mainz, Hamburg, Bremerhaven, Berlin, Leipzig, Duisburg, Mannheim, Nürnberg, Kornwestheim, München, Glattbrugg, Enns, Utrecht

Stand Geschäftsjahr 2023

## + Geschäftsfeld

Containertransport im Seehafen hinterlandverkehr	
4 Länder	Deutschland, Österreich, Schweiz, Italien
6 Häfen	Hamburg, Bremerhaven, Wilhelmshaven, Koper, Rotterdam, Antwerpen
1 System	AlbatrosExpress

+ TFG Transfracht GmbH ist ein Unternehmen der Deutschen Bahn AG

## + Kennzahlen

Gründung	14.04.1969
Transportierte Container	Rund 1 Mio. TEU/Jahr
Verbindungen	15.000/Jahr
Züge	260/Woche

# Kombinierter Verkehr mit System: Ein Netzwerk für 4 Länder. »

Egal, ob Ihre Container nach Deutschland, Österreich, in die Schweiz, nach Italien oder in angrenzende Länder transportiert werden sollen: Unser logistisches Leistungsangebot für die deutschen Seehäfen bringt Ihre Güter schnell und zuverlässig ans Ziel.

In der Natur gilt der Albatros als Musterbeispiel für Leistungsstärke, Ausdauer und enorme Reichweite. Der Name **AlbatrosExpress** ist somit für das logistische Leistungsangebot der TFG Transfracht Programm.



A long freight train is shown at night, illuminated by overhead lights. The train consists of several flatcars, each carrying a different type of container. On the left, there are stacked containers, including a yellow one with 'IBU' and a brown one with 'IBC BULK'. In the center, a blue container with 'CONTAINER LEASING' and '45' is visible. On the right, a white cylindrical tank is mounted on a flatcar, with a blue frame around it. The train is moving through a gantry structure with lights. The background is dark blue, suggesting twilight or night. The overall scene depicts a busy intermodal freight yard.

**Als Operateur im Kombinierten Verkehr verbindet Transfracht die Systemstärke der Bahn mit der Flexibilität des Lkw. »**

# Seehafen hinterlandlogistik mit TFG Transfracht. »

**260**

Containerzüge  
wöchentlich

**600.000**

LKW-Fahrten werden pro Jahr  
auf die Schiene verlagert.

= - 400.000 to CO<sub>2</sub>

**27**

Deutschland  
Österreich  
Schweiz  
Italien

**> 4.000**

Verlader, Empfänger  
(Industrie und Handel)

**15.000**

Verbindungen jährlich

**Ø 600 km**

ist ein Container im Hauptlauf  
auf der Schiene unterwegs.

Hinterland Terminals

**> 90**

Leerdepos  
sind an den  
AlbatrosExpress  
angebunden.



**> 500**  
Kunden

Einer hoher Anteil der Aufträge  
wird elektronisch übermittelt  
(EDI-Schnittstellen, Web).

CO<sub>2</sub>- Ausstoß im  
Vergleich zum reinen  
Straßentransport

**- 80%**

**Ø 27 km**

beträgt die Entfernung für  
die „letzte Meile“ per Truck.



Circa 25.000 Gefahrgut-  
transporte werden jährlich  
durchgeführt.

**> 1.000** Zustellungen  
erfolgen täglich.

[www.transfracht.com](http://www.transfracht.com) +++ Preisankünfte +++ Fahrpläne +++ Buchung +++ Tracking & Tracing +++ Online-Fahraufträge +++ last minute und stand by-Angebote +++



# Seehafenhinterlandlogistik mit TFG Transfracht. »



**Flächendeckendes Netzwerk zu den Nord-, Süd- und Westhäfen mit:**  
**hohen Frequenzen, festen Fahrplänen,**  
**kurzen Laufzeiten, flexibler Produktion,**  
**umfassendem Qualitätsmanagement.**





## AlbatrosExpress Germany. »

Mit 15.000 Verbindungen jährlich transportiert die TFG Transfracht mit ihrem Zugsystem – **AlbatrosExpress Germany** – Container direkt zum Endempfänger in das deutsche Hinterland und vom Urverlader zu den deutschen Seehäfen, Koper sowie Rotterdam und Antwerpen.

Unsere Teams in Deutschland sorgen täglich mit viel Know-how und innovativer IT für eine zuverlässige und stabile Durchführung der Verkehre.

- » 48 x wöchentlich  
Regensburg
- » 8 x wöchentlich  
Nürnberg
- » 10 x wöchentlich  
Dortmund

- » 10 x wöchentlich  
Frankfurt
- » 10 x wöchentlich  
Ulm
- » 12 x wöchentlich  
München
- » 10 x wöchentlich  
Erfurt
- » Je 4 x wöchentlich  
Duisburg/Kreuztal
- » 6 x wöchentlich  
Osnabrück



...und weitere Relationen

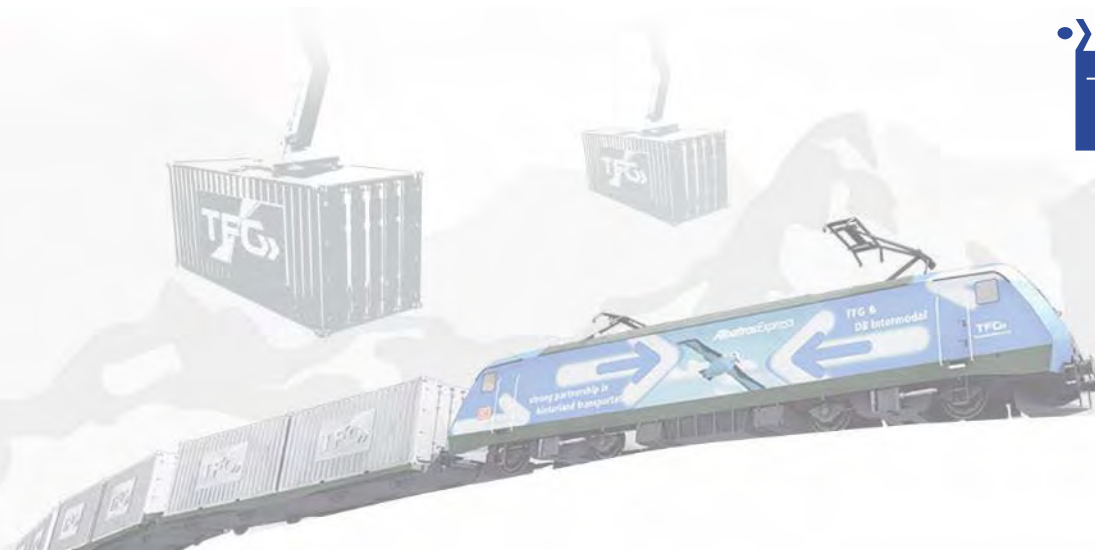
## AlbatrosExpress Switzerland. »

Der **AlbatrosExpress Switzerland** verbindet die Schweiz per Nachtsprung mit den deutschen Nordseehäfen über das Terminal Basel-Weil.

Kurze Laufzeiten, eine direkte Anbindung ohne Lkw-Umfuhren an alle Ladestellen in den deutschen Seehäfen, sonn- und werktägliche Abfahrten sowie die Unabhängigkeit von Niedrig- und Hochwasserständen des Rheins sind die zentralen Vorteile des Transfracht-Zugsystems für den Schweizer Markt.



» 6 x wöchentlich  
Basel





## AlbatrosExpress Austria. »

Der **AlbatrosExpress Austria** verbindet an sechs Tagen pro Woche Österreich über die Terminals Salzburg, Wien, Enns und Wolfurt mit den deutschen Seehäfen Hamburg und Bremerhaven. Die direkte Anbindung an Koper und die Westhäfen bietet weitere Optionen und noch mehr Flexibilität und schnellere Laufzeiten für Transporte mit der TFG.

Unser Leistungsportfolio für den Österreichischen Markt gewährleistet über die Terminals Ulm, Wolfurt (Vorarlberg), München, Salzburg, Enns sowie Wien eine optimale Netzwerkabdeckung der wirtschaftlichen Ballungszentren in Oberösterreich, Steiermark, Niederösterreich, Wien, dem Land Salzburg und der Region Tirol – sowohl über die deutschen Seehäfen, den Südhafen Koper als auch über die Westhäfen.

### Deutsche Seehäfen

- » 40 x wöchentlich  
Wien / Enns
- » 12 x wöchentlich  
Salzburg
- » 10 x wöchentlich  
Wolfurt

### Südhäfen

- » 4 x wöchentlich  
Enns
- » 4 x wöchentlich  
Graz

### Westhäfen

- » 10 x wöchentlich  
Wolfurt



# AlbatrosExpress Italy. »

Der **AlbatrosExpress Italy** fährt das Terminal Verona an. Bis zu zehnmal wöchentlich verkehren die AlbatrosExpress-Züge zwischen dem norditalienischen Industriegürtel und den deutschen Seehäfen sowie in gleicher Frequenz auch zwischen den Westhäfen.

Mit unserem AlbatrosExpress Italy auf der Schiene bieten wir eine klimafreundliche und zuverlässige Alternative für den Alpentransit an.



## Deutsche Seehäfen & Westhäfen

» Bis zu **10** x wöchentlich  
Verona



# Maritime Supply Chains benötigen intermodale Logistik. Seehafenhinterlandlogistik mit TFG Transfracht. »

» Transfracht agiert als hafenneutraler Operateur und bietet Reedern, Spediteuren sowie Kunden in Industrie und Handel in enger Zusammenarbeit mit DB Intermodal Services **integrierte “port-to-door” Lösungen:**

- Schienengebundene Vor- und Nachläufe zum Seehafen
- Trucking für die erste und letzte Meile
- Leercontainerversorgung
- Depotservices + weitere Leistungen

**Wilhelmshaven – über 100 Verbindungen pro Woche**



# Im Kombinierten Verkehr punkten. Zuverlässigkeit auf der letzten Meile. »

Durchschnittlich 600 km ist ein Container im Hauptlauf auf der Schiene unterwegs, nur 27 km im Durchschnitt auf der **letzten Meile** per Truck. Über **1.000 Lkw-Zustellungen** wickelt TFG Transfracht täglich ab.

Jährlich verlagern wir rund **600.000 Lkw-Fahrten** von der **Straße** auf die **Schiene** und setzen im **Straßenvorlauf** sowie im **Straßennachlauf** auf Truckingpartner mit höchster Kompetenz und Zuverlässigkeit.



- + Langjährige Erfahrung im Containertrucking
- + Bestmögliche Euroklassen-Einstufung der Fahrzeuge
- + Hohe Anzahl an (Spezial-) Chassis und
- + Gefahrgutausrüstung
- + Fahrer mit ADR-Bescheinigung an allen AlbatrosExpress-Terminals
- + Flächendeckende Straßenzustellung in Deutschland, Österreich, Italien und in der Schweiz
- + Kooperation mit regionalen Partnern
- + Sicherung von Arbeitsplätzen in der Region



# Bedarfsgerechte Equipmentversorgung. »

**Über 90 Leerdepots** sind an das AlbatrosExpress-System angeschlossen. Jeder Leercontainer durchläuft bei Ein- und Ausgang eine sorgfältige Überprüfung im Service-Center.

## + Depot-Services

An unseren Terminals bieten wir auch die Abstellung und Lagerung von Lastcontainern an.

Die Service-Leistungen umfassen:

- + Lagerung
- + Meldung über Ein- und Ausgang
- + Meldung von Beschädigungen
- + Reparatur
- + Anbringen und Entfernen von Gefahrgutlabeln und Säuberung.





# Fahrpläne, Preise, Buchungen, Statusinformationen – modernes Auftragsmanagement mit den TFG Transfracht E-Services. »



## Fahrplan

Finden Sie schnell und einfach Ihre Verbindungen und Fahrpläne.

Der Fahrplan gibt den aktuellen Stand der Feiertagsplanung wieder. Kurzfristige Änderungen sind jedoch nicht auszuschließen.

**Verbindungen**

Import

Von Seehafen: Bitte wählen Sie

Nach Empfangsterminal: Bitte wählen Sie

Versanddatum / Bereitstellung Terminal

Datum

**Verbindung(en) anzeigen**

**Fahrplan**

AE Germany

Import

BHV - Bremerhaven Nordhafen  
HH - Hamburg Süd  
HH - Hamburg Waltershof

Augsburg-Oberhausen Ubf  
Bamberg Hafen Ubf  
Großbeeren (Berlin) Ubf  
Burghausen Ubf  
Dortmund Westerholz Ubf  
Riesa (Dresden) Hafen  
Erfurt-Vieselbach Ubf  
Frankfurt a. M. Ost Ubf

**Fahrplan anzeigen**

**Unser Tipp**  
Eine Mehrfachauswahl von Terminals und Ladestellen ist per Strg & Klick möglich.

Weitere nützliche Hinweise finden Sie hier.

Und noch etwas: Drücken Sie sich die angezeigten Listen in Querformat aus; wählen Sie dazu im Druckbefehl Ihres Internetbrowsers das Querformat an.

Ihr Fahrplan - AE Germany

Import von Versandbahnhof: Hamburg Süd: CTT (HHLA Container Terminal Tollerort)

PDF Erzeugen

Empfangsbahnhof	Laufzeit	Bereitstellung	KW 46/2023 (13.11.-19.11.)							KW 47/2023 (20.11.-26.11.)							KW 48/2023 (27.11.-03.12.)						
			Mo	Di	Mi	Do	Fr	Sa	So	Mo	Di	Mi	Do	Fr	Sa	So	Mo	Di	Mi	Do	Fr	Sa	So
		Zeit	13	14	15	16	17	18	19	20	21	22	23	24	25	26	27	28	29	30	01	02	03
Augsburg-Oberhausen Ubf	B	14:30				x							✓							✓			
Augsburg-Oberhausen Ubf	B	14:30			✓							✓							✓				
Augsburg-Oberhausen Ubf	B	14:30	✓							✓						✓							

## + Vorteile auf einen Blick

- + Rund um die Uhr über das Internet erreichbar
- + Minimale Systemvoraussetzungen (PC + Browser + Internetzugang)
- + Keine Software-Installation
- + Keine Investitionen
- + Mandanten- und netzwerkfähig
- + Effizienter Buchungsprozess
- + Selbsterklärende Benutzerführung
- + Tagesaktuelle Informationen
- + Personalisierungsfunktionen zur Individualisierung des eigenen Accounts

## + Auftragsmanagement

- + Fahrpläne
- + Preise
- + Stand-by-Angebote
- + Auftragsbuchung
- + Statusmeldungen (Tracking & Tracing)
- + Abruf von unterschriebenen Fahraufträgen

## + Auftragsübermittlung

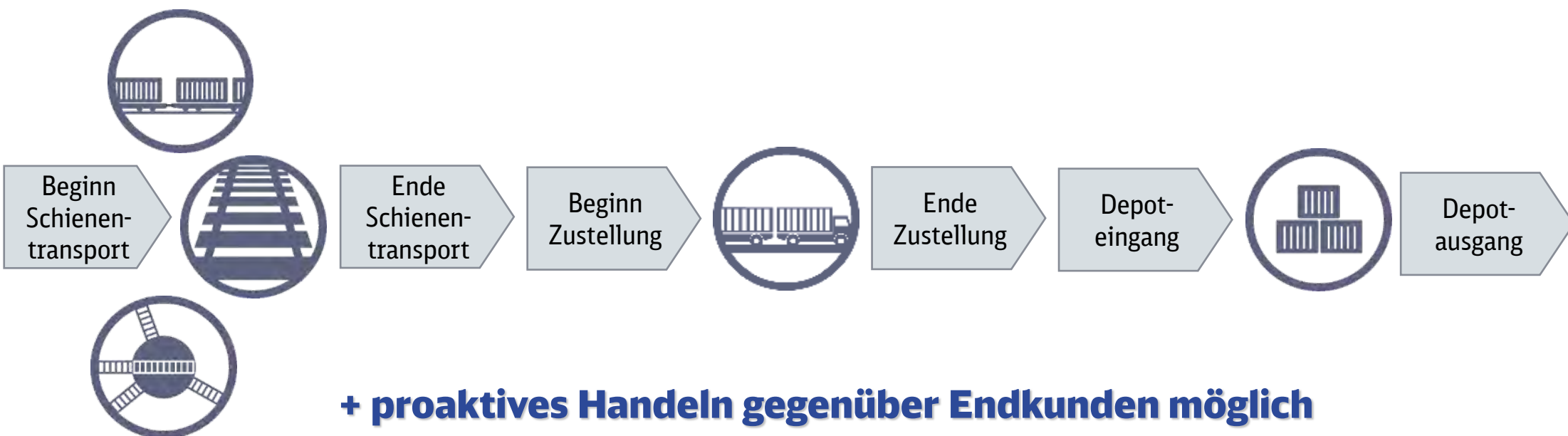
- + EDI / EDIFACT
- + Buchungszentrum in den TFG-E-Services

## + Containerbuchungen

- + Schnelle Dateneingabe durch Selectfelder und Autovervollständigungen
- + Fehlerminimierung durch Plausibilitätsprüfung
- + Kopierfunktion erleichtert Massenbuchungen
- + Bearbeiten von im Web erfassten Aufträgen
- + Kein Aufspielen von Updates notwendig
- + Automatische Updates erscheinen bei Neu-Login
- + Integrierte Hilfefunktion
- + Integrierte Gefahrgutdatenbank

# Modernes Auftragsmanagement. »

## Beispiel: Statusinformationen.



**+ proaktives Handeln gegenüber Endkunden möglich**

**+ keine manuelle Erfassung mehr notwendig**

**+ Vermeidung von Medienbrüchen**

**+ zeitnahe Kostentransparenz**

# Zuverlässige und kompetente Ansprechpartner im Tagesgeschäft und für spezifische Anfragen. »

## Customer Service

» Unser Customer Service Team ist 12 Stunden für Sie da:

**MO-FR: 7:00 – 19:00 Uhr**

» Unsere Kolleginnen und Kollegen im Customer Service sind Ihr **erster Ansprechpartner** für Ihre Belange rund um den Transport:

- + Kapazitäts- und Tarifauskünfte
- + Auftragerfassung und -bearbeitung
- + Inhaltsprüfung inkl. Gefahrgutbearbeitung
- + Auskünfte zur Zug- und Gestellungsplanung
- + Monitoring der Transporte und Information bei Unregelmäßigkeiten
- + Support bei Fragen zu unseren E-Services

### » Ihre Ansprechpartner im Customer Service

**Claudia Penning**

Tel.: +49 40 391 855-091

E-Mail: Claudia.Penning@transfracht.com

**Uta Köll**

Tel.: +49 40 391 855-095

E-Mail: Uta.Koell@transfracht.com

**Morten Tillack**

Tel.: +49 40 391 855-081

E-Mail: Morten.Tillack@transfracht.com

## Zentraler Inside Sales

» Unser Inside Sales Team ist für Sie da:

**MO-DO: 8:00 – 17:30 Uhr** sowie **FR: bis 17:00 Uhr**

» Unsere Kolleginnen im Inside Sales bearbeiten Ihre Fragen rund um die Preisgestaltung:

- + Preisauskünfte
- + Spezial-Equipment
- + Sonderpreise / Tenderanfragen
- + Support bei E-Services, z.B. Registrierung, Preisauskunft
- + Support bei Fragen rund um die TFG-Produkte
- + Reklamation

### » Ihre Ansprechpartnerin im Inside Sales

**Mandy Neick**

Tel.: +49 40 391 855-120

E-Mail: Mandy.Neick@transfracht.com



# Präventive Gefahrgutsicherung. »

TFG Transfracht sorgt für sichere und reibungslose Containertransporte von Gefahrgütern und erfüllt für alle Gefahrgutklassen die **nationalen** und **internationalen Vorschriften** und **Gesetze** für die Beförderung gefährlicher Güter. Die **internen Standards** gehen jedoch weit über die Vorschriften hinaus.

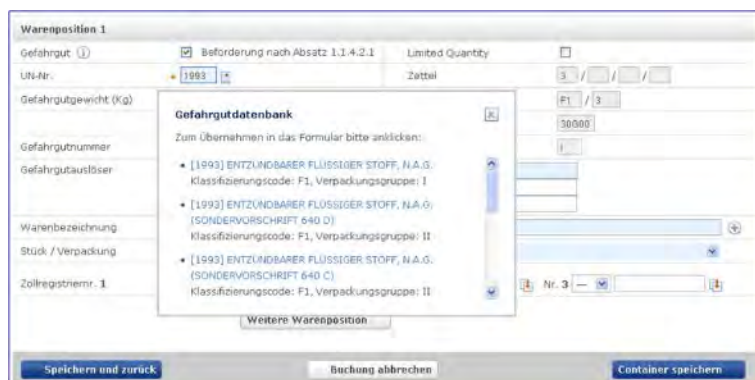
Der TFG-Gefahrgutbeauftragte ist **persönlicher Ansprechpartner** für alle Fragen rund um die Sicherheit der Gefahrguttransporte. Zudem erfolgt die Gefahrgutsicherung innerhalb der Transportkette durch eine ständige mobile Überwachung aller Vertragsunternehmen im Bereich Straße, Schiene und Umschlag.



## + Hohe Sicherheitsstandards

- + Alle Fahrer der von TFG Transfracht im Gefahrgutbereich eingesetzten Unternehmer verfügen über einen ADR-Schein
- + Gefahrgutschulungsprogramm für Mitarbeiter
- + Eigene Gefahrgut-/Abfall-Datenbank
- + Mobile Gefahrgutüberwachung aller Vertragsunternehmen in den Bereichen Straße, Schiene und Umschlag
- + Alle Gefahrgutaufträge werden nach Eingang von TFG Mitarbeitern geprüft und elektronisch freigegeben

## + Gefahrgut-Buchungen über [www.transfracht.com](http://www.transfracht.com)



## + Gefahrgutbeauftragter

Rainer Brunssen  
 Tel.: +49 (0) 6132 / 98290-25  
 Mobil: +49 (0) 151 / 44573440  
 E-Mail: [Gefahrgutbeauftragter-TFG@transfracht.com](mailto:Gefahrgutbeauftragter-TFG@transfracht.com)

Vertretung durch:  
 Ulrich Mann  
 Tel.: +49 (0) 6132 / 98290-11  
 Mobil: +49 (0) 171 / 3066396

## Komfortable Zollabwicklung. »

TFG Transfracht bietet Ihnen für den Transport von Nicht-Unionswaren unter zollamtlicher Überwachung das externe **Unionsversandverfahren** (T1-NCTS) an.

Das Versandverfahren für den Transport auf der Schiene wird das fertig ausgestellte **Versandbegleitdokument** (VBD) benötigt. Für den Fall, dass Sie die T1-NCTS nicht selbst erstellen möchten, bieten wir Ihnen die Erstellung über einen unserer **zertifizierten Zolldienstleister** an.

Der TFG-Zollbeauftragte ist ihr **persönlicher Ansprechpartner** für alle Fragen rund um die Zollabwicklung Ihrer Transporte.

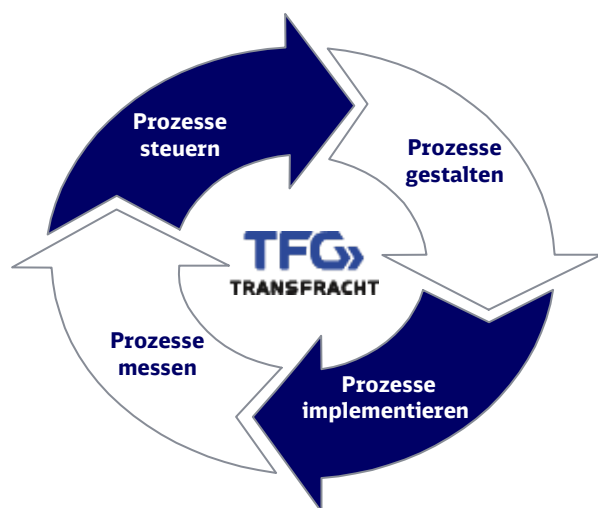


### + Zollbeauftragter

Jan-Michael Salamon  
TFG Transfracht GmbH  
Beim Strohhouse 27  
20097 Hamburg  
Telefon +49 (0) 40 / 391 855-101  
Mobil: +49 (0) 173 / 65 27 573  
E-Mail: Zoll@transfracht.com

# Prozess- und Qualitätsmanagement. »

## + Prozessmanagementkreislauf



Bei TFG Transfracht sind **Prozess- und Qualitätsmanagement** eng verknüpft. Die laufende Erhebung von Qualitätskennzahlen ermöglicht eine umfassende und kontinuierliche **Optimierung** der **Leistungs- und Serviceprozesse**.

## + Erhebung von Qualitätskennzahlen

- + Pünktlichkeit Schienenproduktion
- + Zustellpünktlichkeit und -zuverlässigkeit
- + Prozesskennzahlen als Ausgangspunkt für Verbesserungsmaßnahmen

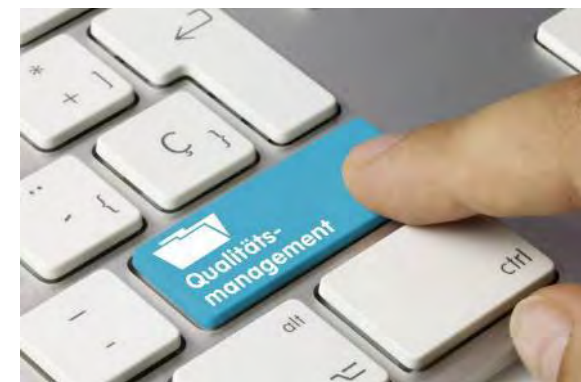


## + Vorteile im Überblick

- + Effektivität und Effizienz von Geschäftsprozessen
- + permanente Analyse und Optimierung der operativen Abläufe nach dem Regelkreisprinzip
- + Implementierung einheitlicher Prozessabläufe
- + klare Regelung von Prozessverantwortung
- + Entwicklung ganzheitlicher Lösungsansätze
- + Einsatz von Prozessleitfäden und Regelwerken
- + Prozess- und Ablaufschulungen für Mitarbeiter

## + Audits und Zertifizierungen

- + Zertifiziertes Qualitäts- und Umweltmanagementsystem (DIN ISO 9001 und 14001)
- + Zertifiziert zugelassener Wirtschaftsbeteiligter (AEO)
- + interne Audits zur Förderung eines kontinuierlichen Verbesserungsprozesses
- + Audits zur Qualitätssicherung bei Dienstleistern und Partnern
- + Begleitung von Kundenaudits
- + Sicherstellung der Einhaltung von Compliance- und Umweltauflagen





## Green Logistics. »



Nachhaltiges Wirtschaften ist zu einem Bestandteil unseres Lebens geworden. In Sachen „**Green Logistics**“ geht TFG Transfracht mit gutem Beispiel voran und setzt auf den Hauptlauf per Schiene.

Damit werden rund **80 % CO<sub>2</sub>-Emissionen** gegenüber einem Transport per Lkw vermieden. Durch eine Frachtverlagerung vom Lkw auf die Schiene realisieren wir nachhaltigen Umweltschutz. Mit **TFGeco train** und **TFGeco truck** sind wir Vorreiter für klimafreundliche Transporte im kombinierten Verkehr.

### Schienengüterverkehr – klarer Vorsprung beim CO<sub>2</sub>-Ausstoß

**Güterverkehr:**

Treibhausgas-Emissionen (CO<sub>2</sub>e) in Gramm pro Tonne und Kilometer (tkm) in Deutschland



Deutsche Bahn AG | Dezember 2023  
CO<sub>2</sub>e: Summe der Treibhausgas-Emissionen (Kohlendioxid, Methan und Lachgas). Quellen: IBA ITREMOO (5,43)

### Ökostrom im DB-Bahnstrom

Der DB Fernverkehr fährt bereits seit 2018 mit 100 % Ökostrom. Bis 2038 stellt die DB den Bahnstrom auch im Regional- und Güterverkehr vollständig auf Ökostrom um.

Stand 2023  
**65 %**



Deutsche Bahn AG, 12/2023

# TFGeco train. »

## Mit **TFGeco train** CO<sub>2</sub>-frei und CO<sub>2</sub>-neutral auf der Schiene.

Wir bieten Ihnen durchgängig regenerativen Strom aus erneuerbaren Energiequellen für Ihre Transporte auf der Schiene. Dadurch können wir Ihre Transporte komplett CO<sub>2</sub>-frei durchführen. Nicht vermeidbare CO<sub>2</sub>-Emissionen bei nicht elektrifizierten Strecken oder im Ausland werden durch Kompensationen CO<sub>2</sub>-neutral.

- » 100% CO<sub>2</sub>-frei durch Ökostrom oder 100% CO<sub>2</sub>-neutral durch Kompensation
- » Für Schienentransporte auf allen Relationen
- » TÜV-geprüft und zertifiziert (elektrifizierte Strecken)
- » Ausstellung von Urkunden über eingesparte/kompensierte CO<sub>2</sub>-Emissionen





# TFGeco truck. »

## Mit **TFGeco truck**

# nicht vermeidbare Emissionen im Vor- und Nachlauf kompensieren

**TFGeco truck** kompensiert CO<sub>2</sub>-Emissionen auf der Straße und ist so die perfekte Ergänzung zu **TFGeco train**. Neben kompensierten Emissionen fördern Sie zusätzlich nachhaltige Projekte, die den Ausbau erneuerbarer Energien fördern und CO<sub>2</sub>-Emissionen reduzieren. Die Projekte basieren auf den internationalen Vereinbarungen des Kyoto-Klimaschutzprotokolls.



- » Kompensation von CO<sub>2</sub>-Emissionen durch Förderung nachhaltiger Projekte
- » Prädestiniert für Vor- & Nachläufe auf der Straße
- » Perfekte Ergänzung zu **TFGeco train** für die letzte Meile
- » Ausstellung von Zertifikaten über eingesparte CO<sub>2</sub>-Emissionen

# Wir setzen auf lokale Präsenz. Ihre Ansprechpartner bei TFG Transfracht. »

## » Geschäftsführung Vertrieb



**Frank Erschkat**  
Rheinstraße 2a  
D-55116 Mainz  
Tel.: +49 6131 15 6160-0

## » Regionalbereiche und Ihre Stellvertreter



**Leitung Nord Ost**  
**Frank Gedat**  
Landsberger Straße 257  
D-12623 Berlin  
Tel.: +49 30 297-11741



**Leitung Süd**  
**Christian Süß**  
Hofbräuallee 11  
D-81829 München  
Tel.: +49 89 130 879-21



**Leitung West / Schweiz**  
**Sebastian Kolb**  
Im Freihafen 14  
D-47138 Duisburg  
Tel.: +49 203 3017-1032  
Sägereistrasse 21  
CH-8152 Glattbrugg  
Tel.: +41 44 700 00-38



**Leitung Österreich**  
**Oswin Stummvoll**  
Donaustraße 3  
A-4470 Enns  
Tel.: +43 7223 800 80-10



**Stellv. Nord Ost**  
**Clemens Büttner**  
Landsberger Straße 257  
D-12623 Berlin  
Tel.: +49 30 297-11745



**Stellv. Süd**  
**Benjamin Eckert**  
Hofbräuallee 11  
D-81829 München  
Tel.: +49 89 130 879-12



**Stellv. Österreich**  
**Rebecca Leitner**  
Donaustraße 3  
A-4470 Enns  
Tel.: +43 7223 800 80-11

## » Leitung Vertrieb



**Philipp Best**  
Beim Strohhouse 27  
D-20097 Hamburg  
Tel.: +49 40 361 305-10

## » Customer Service Hamburg



**Teamleiterin**  
**Katja Steffens**  
Beim Strohhouse 27  
D-20097 Hamburg  
Tel.: +49 40 391 810-20



**Teamkoordinatorin**  
**Claudia Penning**  
Beim Strohhouse 27  
D-20097 Hamburg  
Tel.: +49 40 391 855-091



**Teamkoordinatorin**  
**Uta Köll**  
Beim Strohhouse 27  
D-20097 Hamburg  
Tel.: +49 40 391 855-095



**Teamkoordinator**  
**Morten Tillack**  
Beim Strohhouse 27  
D-20097 Hamburg  
Tel.: +49 40 391 855-081

## » Inside Sales Hamburg



**Teamkoordinatorin**  
**Mandy Neick**  
Beim Strohhouse 27  
D-20097 Hamburg  
Tel.: +49 40 391 855-120

# Wir setzen auf lokale Präsenz. Ihre Ansprechpartner bei TFG Transfracht. »

## » Geschäftsführung Vertrieb » Key Account Management Hamburg



**Frank Erschkat**  
Rheinstraße 2a  
D-55116 Mainz  
Tel.: +49 6131 15 6160-0



**Leitung  
Key Account Management  
Paul Jakob Grützner**  
Beim Strohhouse 27  
D-20097 Hamburg  
Tel.: +49 40 361 305-737



**Martin Kolnsberg**  
Beim Strohhouse 27  
D-20097 Hamburg  
Tel.: +49 40 361 305-769



**Account Manager  
Westhäfen  
Dennis Hol**  
Moreelsepark 1  
NL-3511 EP Utrecht  
Tel.: +31 611 9191-33



**Jens Mielke**  
Beim Strohhouse 27  
D-20097 Hamburg  
Tel.: +49 40 361 305-67



**Steffi Niemann**  
Beim Strohhouse 27  
D-20097 Hamburg  
Tel.: +49 40 361 305-60



**Hans Schulze**  
Beim Strohhouse 27  
D-20097 Hamburg  
Tel.: +49 40 361 305-710

## » Leitung Vertrieb



**Philipp Best**  
Beim Strohhouse 27  
D-20097 Hamburg  
Tel.: +49 40 361 305-10

## » Produktmanagement



**Leitung  
Produktmanagement  
Magdalena Loboda-Ortiz**  
Beim Strohhouse 27  
D-20097 Hamburg  
Tel.: +49 40 361 305-717



**Teamleitung  
Preismanagement  
Robert Redepenning**  
Beim Strohhouse 27  
D-20097 Hamburg  
Tel.: +49 40 391 855-274

# Herzlichen Dank für Ihr Interesse! »



## **TFG Transfracht GmbH**

Rheinstraße 2  
D-55116 Mainz

Telefon: +49 6131 15-63050

Fax: +49 6131 15-63550

[www.transfracht.com](http://www.transfracht.com)

[info@transfracht.com](mailto:info@transfracht.com)

Sitz der Gesellschaft: Mainz  
Amtsgericht: Mainz, HRB 44959

Fotoquellen: TFG Transfracht, DB

Stand: Januar 2024

Geschäftsführer:

Frank Erschkat (Sprecher), Thomas Hesse

Alle Inhalte dieser Präsentation sind das geistige Eigentum von TFG. Jede weitere Verwendung sowie die Weitergabe an Dritte im Original, als Kopie, in Auszügen elektronischer Form oder durch eine inhaltsähnliche Darstellung bedürfen der vorherigen schriftlichen Zustimmung von TFG Transfracht GmbH.